



Bundesministerin für Arbeit und Soziales
Dr. Katarina Barley*

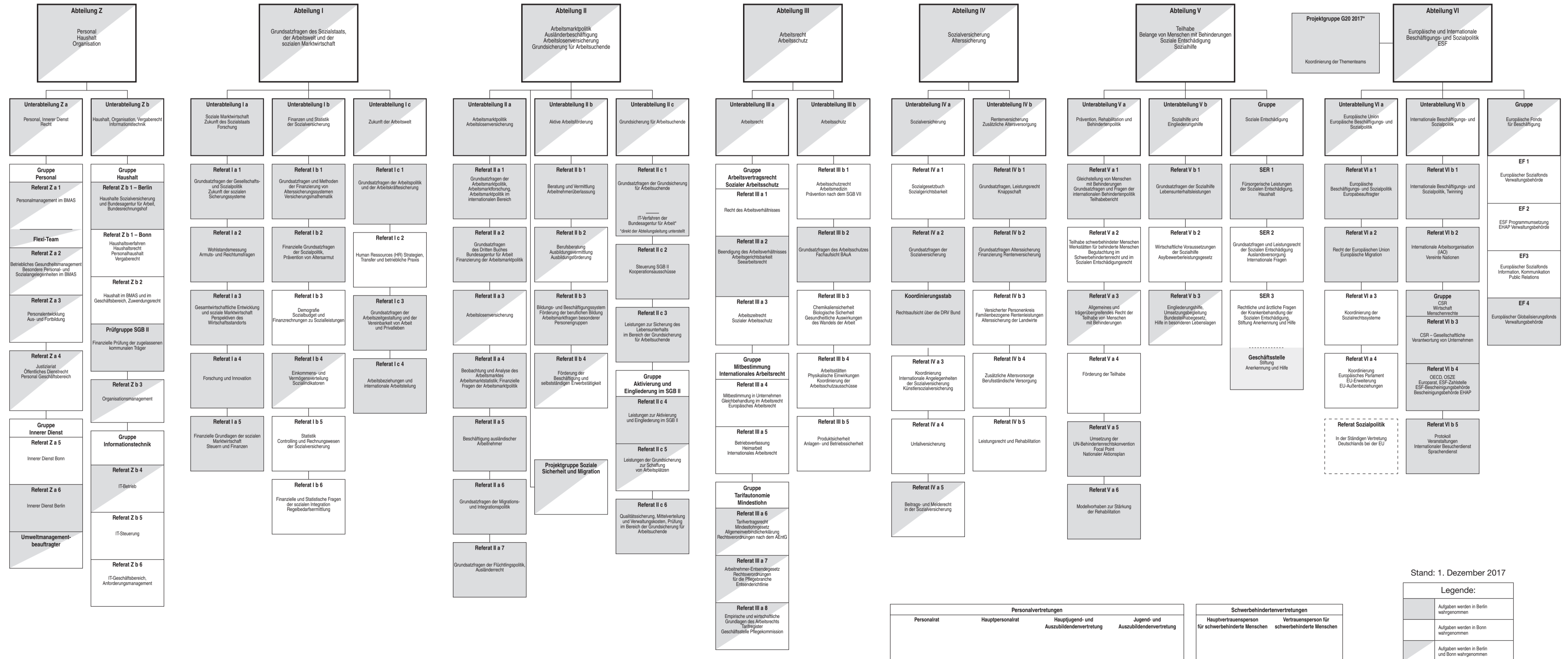
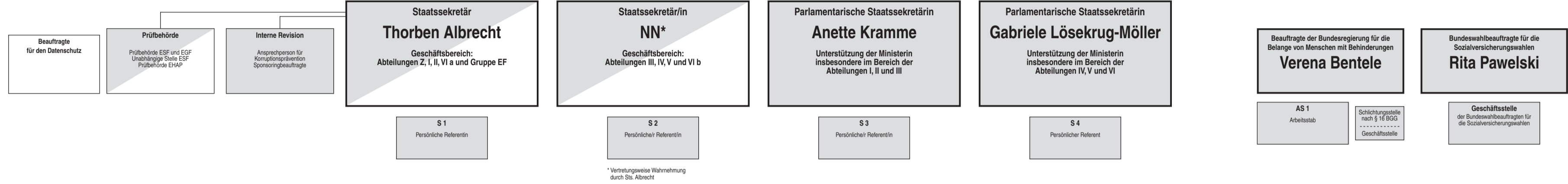
* M. d. W. beauftragt

Leitungs- und Kommunikationsstab						
Referat LK 1 Büro der Ministerin	Referat LK 2 Kabinet- und Parlamentsangelegenheiten	Referat LK 3 Politische Planung	Referat LK 4 Presse Strategische Kommunikation	Referat LK 5 Reden und Texte	Referat LK 6 Öffentlichkeitsarbeit Internet	Referat LK 7 Information, Monitoring, Bürgerservice, Bibliothek
----- Persönlicher Referent						

Dienstsitz Berlin:
Hausanschriften:
Wilhelmstraße 49, 10117 Berlin
Postanschrift: 11017 Berlin
Lieferanschrift: Mauerstraße 45-52
Fernruf: 03018 527-0

Dienstsitz Bonn:
Rochusstraße 1, 53123 Bonn
Postanschrift: 53107 Bonn
Fernruf: 022899 527-0

E-Mail: poststelle@bmas.bund.de Internet: www.bmas.de



Stand: 1. Dezember 2017

Legende:

	Aufgaben werden in Berlin wahrgenommen
	Aufgaben werden in Bonn wahrgenommen
	Aufgaben werden in Berlin und Bonn wahrgenommen

Personalvertretungen

Personalrat	Hauptpersonalrat	Hauptjugend- und Auszubildendenvertretung	Jugend- und Auszubildendenvertretung
--------------------	-------------------------	--	---

Schwerbehindertenvertretungen

Hauptvertretung für schwerbehinderte Menschen	Vertretung für schwerbehinderte Menschen
--	---